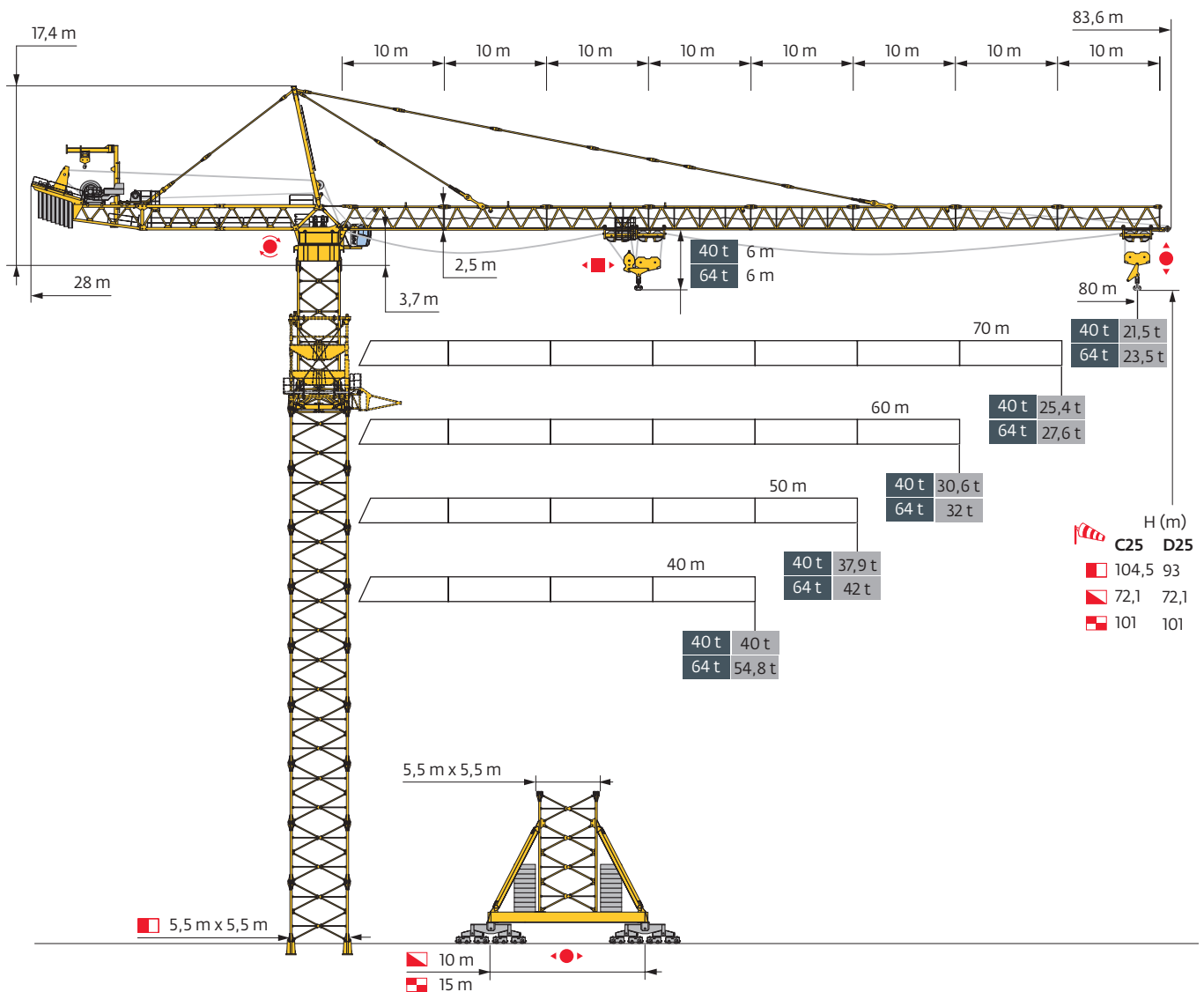


MD 2200

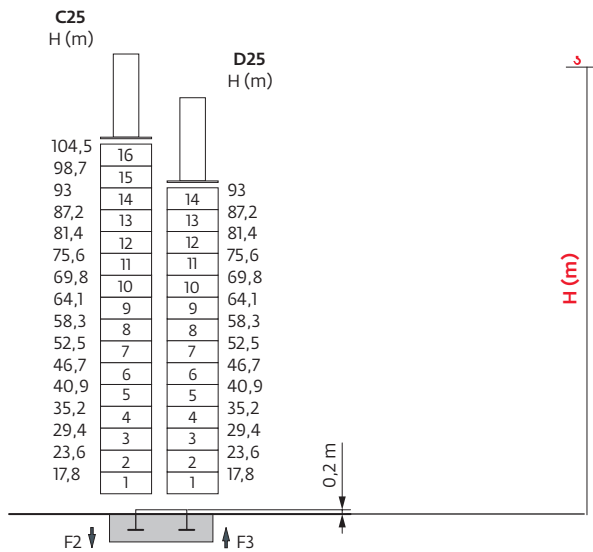
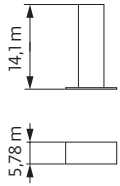


H (m)	C25	D25
104,5	93	
72,1	72,1	
101	101	

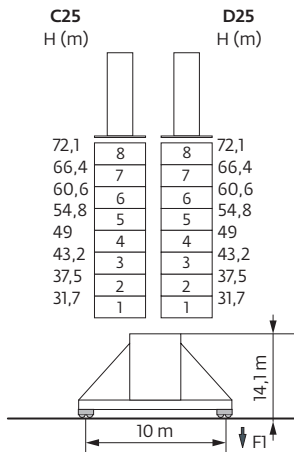


Mât - Réactions / Mast - Reaktionskräfte / Mast - Reactions / Mástil - Reacciones / Torre - Reazioni
 Tramo - Reações / Реакция опор мачты

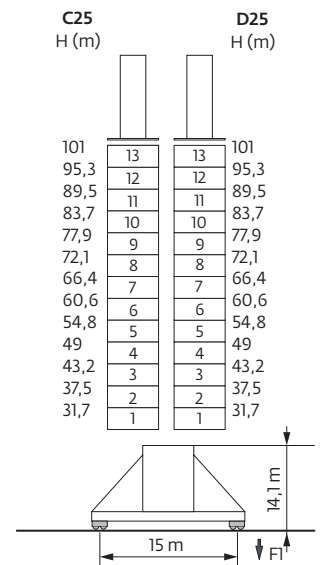
5,5 m
 40 m → 80 m



PA 1052		
	C25	D25
F2	● 422 t ■ 522 t	● 397 t ■ 548 t
F3	● 126 t ■ 257 t	● 111 t ■ 294 t



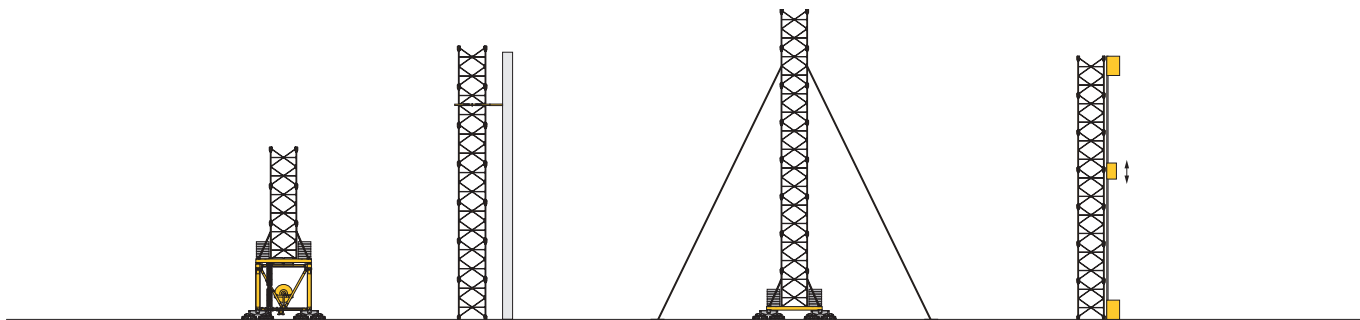
JC 1050		
	C25	D25
F1	● 318 t ■ 257 t	● 318 t ■ 272 t



KA 1051		
	C25	D25
F1	❗	

Pour toute demande spécifique merci de nous consulter. / Für jede spezielle Anfrage, bitte bei uns rückfragen.
 For any special request, please consult us. / Para toda pregunta específica, gracias por consultarnos.
 Per qualsiasi domanda specifica, vi preghiamo di contattarci. / Queiram por favor contactar-nos para qualquer esclarecimento técnico adicional.
 В случае нестандартных вопросов, пожалуйста, консультируйтесь с нами.

Autres implantations / Aufstellmöglichkeiten / Mounting possibilities / Otras implantaciones / Altre postazioni
 Outras implantações / Возможности установки ⓘ



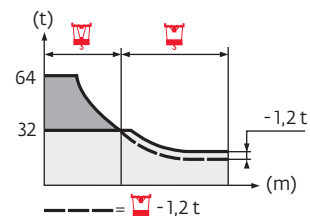
Courbes de charges / Lastkurven / Load curves / Curvas de cargas / Curve di carico
 Curvas de carga / Кривые нагрузок



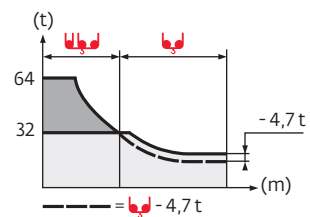
40 m/50 m/60 m/70 m/80 m	5,7	▶	47,8	50	55	60	65	70	75	80	m
▲▲▲▲			40	37,9	34	30,6	27,8	25,4	23,3	21,5	t



60 m/70 m/80 m	5,7	▶	30,7	35	40	45	50	54,5	56,1	60	65	70	75	80	m
▲▲▲▲			64	55	47	40,7	35,7	32	32	29,4	26,5	24	21,9	20	t
40 m/50 m	5,7	▶	35	40	45	50									
▲▲▲▲			64	54,8	47,7	42						t			



70 m/80 m	6,5	▶	31,2	35	40	45	50	55	61,8	65	70	75	80	m
▲▲▲▲			64	55,9	47,7	41,3	36,2	32	32	30,1	27,6	25,4	23,5	t
40 m/50 m/60 m	6,5	▶	31,2	35	40	45	50	55	60					
▲▲▲▲			64	55,9	47,7	41,3	36,2	32	32					t

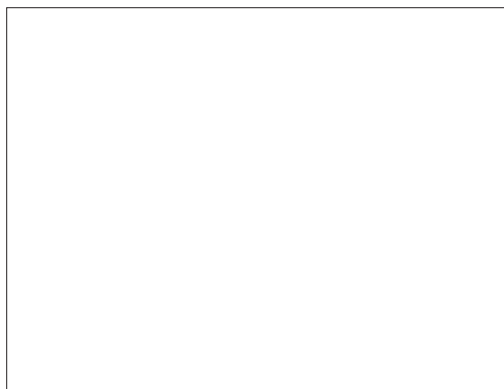


Mécanismes / Triebwerke / Mechanisms / Mecanismos / Meccanismi
 Mecanismos / Механизмы

400 V - 50 Hz														ch - PS hp	kW	
	270 LVF 100 Optima	40 t	m/min t	50 20	65 15	93 10	131 6,7	162 3,7	25 40	33 30	47 20	66 14	81 8,2	270	200	532 m
	270 LVF 160 Optima	64 t	m/min t	31 32	41 24	58 16	93 8	107 4,9	16 64	20 48	29 32	47 16	54 11,6	270	200	641 m
	15 DVF 16	40 t	m/min	0 → 33 (40 t) 0 → 50 (20 t) 0 → 67 (10 t) 0 → 100 (2,5 t)									15	11		
	25 DVF 30	64 t	m/min	0 → 25 (64 t) 0 → 50 (32 t) 0 → 90 (16 t) 0 → 115 (8 t)									25	18,5		
	RVF 194 Optima+		tr/min U/min rpm	0 → 0,6									4 x 15	4 x 11		

	IEC 60204-32	kVA
400 V (+10% -10%) 50 Hz		270 LVF / 15 DVF: 263 → 155 kVA 270 LVF / 25 DVF: 271 → 163 kVA

	FR	DE	EN	ES	IT	PT	RU
	Profil de vent suivant EN 14439 C25-D25	Windbedingungen gemäss EN 14439 C25-D25	Wind conditions according to EN 14439 C25-D25	Conformidad de los condiciones de viento EN 14439 C25-D25	Condizioni del vento secondo EN 14439 C25-D25	Perfil de vento conforme EN 14439 C25-D25	Ветровой режим в соответствии с EN 14439 C25-D25
	Équipements standards	Standardausrüstungen	Standard equipment	Equipamiento de serie	Equipaggiamento standard	Equipamento de série	Стандартное оборудование
	Équipements optionnels	Sonderausrüstungen	Options	Equipamiento opcional	Equipaggiamento in opzione	Equipamento opcional	Дополнительное оборудование (опция)
	Réactions en service	Reaktionskräfte in Betrieb	Reactions in service	Reacciones en servicio	Reazioni in servizio	Reacções em serviço	Реакция при работе
	Réactions hors service	Reaktionskräfte außer Betrieb	Reactions out of service	Reacciones fuera de servicio	Reazioni fuori servizio	Reacções fora de serviço	Реакция в покое
	Levage	Heben	Hoisting	Elevación	Sollevarmento	Elevação	Подъем
	Distribution	Katzfahren	Trolleying	Distribución	Ditribuzione	Distribuição	Перемещение по стреле
	Orientation	Schwenken	Slewing	Orientación	Rotazione	Rotação	Поворот
	Traslation	Kranfahren	Travelling	Traslación	Traslazione	Translação	Перемещение крана
	Puissance requise	Erforderliche Leistung	Required power	Potencia Necesaria	Potenza richiesta	Potência Necessária	Потребляемая мощность
	Fonction Power Control : vitesses treuils adaptées à la puissance disponible	Funktion Power Control: Geschwindigkeiten der Triebwerke werden an die verfügbare Leistung angepasst	Power Control Function: winch speeds adapted to the available power	Función Power Control: marchas de los cabrestantes adaptadas a la potencia disponible	Funzione Power Control: velocità degli argani adattate alla potenza disponibile	Função Power Control: velocidades de guincho adaptadas à potência disponível	Функция контроля мощности Power Control: регулировка скорости лебедок в зависимости от доступной мощности
	Nous consulter	Auf Anfrage	Consult us	Consultarnos	Consultateci	Consultar-nos	Проконсультируйтесь у нас
	Document commercial non contractuel. Pour toute information technique se référer à la notice correspondante.	Unverbindliches Vertriebsdokument. Für technische Informationen, siehe die entsprechenden Anweisungen.	This commercial document is not legally binding. For any technical information, please refer to the corresponding instructions.	Documento comercial no contractuel. Para cualquier información técnica, ver la noticia correspondiente.	Documento commerciale non vincolante, per tutte le informazioni tecniche fare riferimento al catalogo istruzioni.	Documento comercial não contratual. Para qualquer informação técnica complementar consultar as respectivas instruções.	Этот коммерческий документ не является юридически обязательным. Для получения технической информации, см. соответствующие инструкции.



Americas
Manitowoc, Wisconsin, USA
 Tel: +1 920 684 6621
 Fax: +1 920 683 6277

Europe, Middle East, Africa
Dardilly, France
 Tel: +33 (0)4 72 18 20 20
 Fax: +33 (0)4 72 18 20 00

Greater Asia-Pacific
Singapore
 Tel: +65 6264 1188
 Fax: +65 6862 4040

China
Shanghai, China
 Tel: +86 21 6457 0066
 Fax: +86 21 6457 4955

www.manitowoccranes.com

©2016 All Rights Reserved – Manitowoc Cranes, LLC and its affiliates.